



TOLNA MEGYEI KORMÁNYHIVATAL

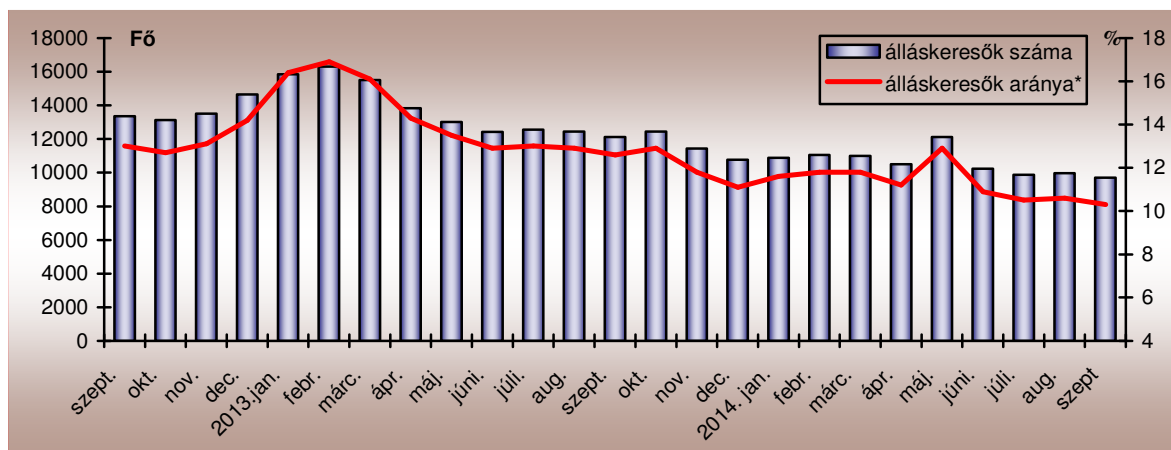
MUNKAÜGYI KÖZPONTJA

A MUNKAERŐ-PIACI HELYZET ALAKULÁSA TOLNA MEGYÉBEN - 2014. SZEPTEMBER

2014. szeptember 20-án a Tolna Megyei Kormányhivatal Munkaügyi Központjának nyilvántartásában 9.685 **állskereső** szerepelt, amely az előző hónaphoz képest 278 fős (2,8%-os) csökkenést, az előző év azonos hónapjához képest pedig 2.434 fős (20,1%-os) visszaesést mutatott.

A nyilvántartott állskeresők számának alakulása Tolna megyében

2012. szeptember - 2014. szeptember



Szeptember hónap folyamán augusztushoz képest 124 fővel kevesebben, 1.559-en váltak állskeresővé Tolna megyében. A nyilvántartásból kikerülők száma emelkedett, az előző hónaphoz képest 249 fővel több, összesen 1.833 kilépő jellemezte a vizsgált hónapot.

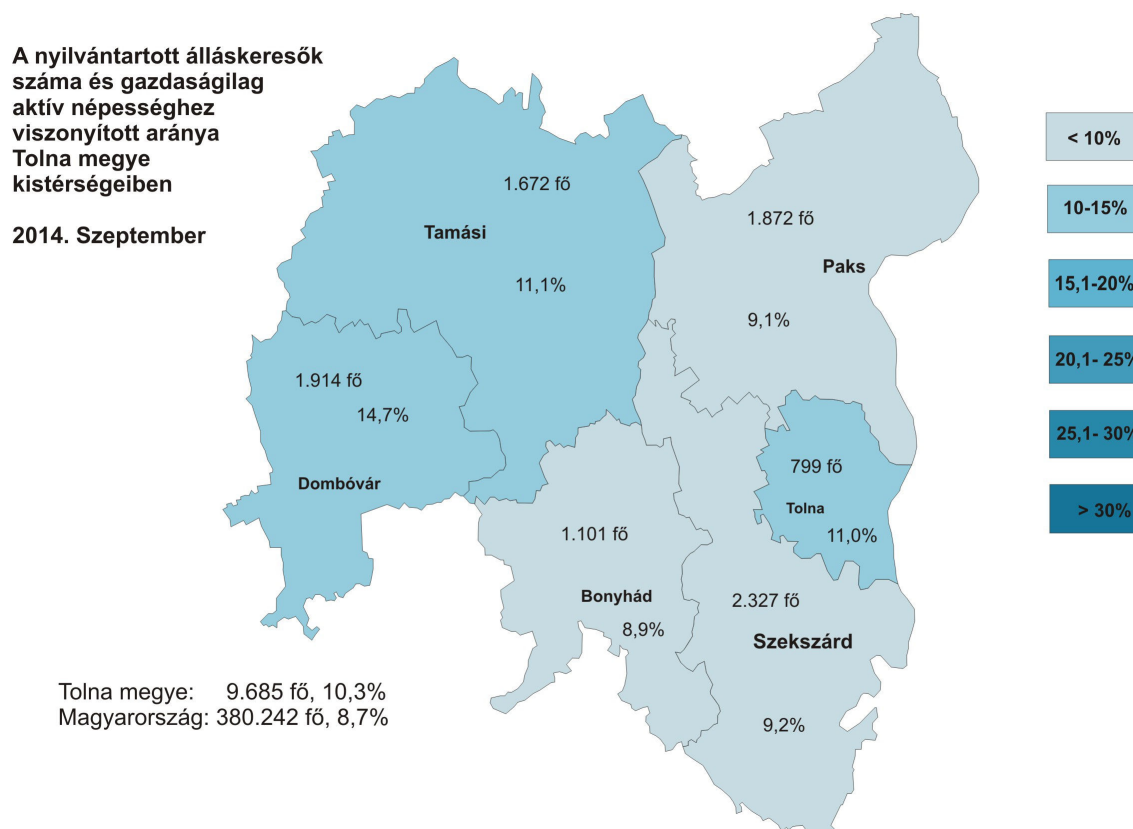
A tárgyhavi zárónapon Tolna megyében a legnagyobb **munkaerő-kínálat**, 2.327 fő Szekszárd körzetét jellemezte. Dombóvár térségében 1.914 fő, Paks körzetében 1.872 fő, míg a Tamási Kirendeltség nyilvántartásában 1.672 fő regisztráltat tartottunk nyilván. A második legkevesebb állskeresőt, 1.101 főt a Bonyhádi Kirendeltségen regisztrálták. A 2014 januárjában megalakult Tolnai Járási Hivatal Járási Munkaügyi Kirendeltségének regiszterében – melynek körzete Bogyzsló, Fadd, Fácánkert és Tolna településeket foglalja magába – 799 állskereső szerepelt szeptemberben.



7100 Szekszárd, Szent István tér 11-13.

Telefon: (36 74) 505-672 Fax: (36 74) 311-773 E-mail: tolnakh-mk@lab.hu Honlap: www.kozig.tolnamegye.hu

A vizsgált hónapban nyilvántartott álláskereső Tolna megye gazdaságilag aktív népességének 10,3%-át tették ki. Ez az augusztus havi adathoz 0,3%-pontos alacsonyabb, az egy évvel korábbi értékhez viszont 2,3%-pontos alacsonyabb értéket jelent.¹ A Tolna megyei tárgyhavi mutató az országos átlagnál 1,6%-pontosal volt kedvezőtlenebb.

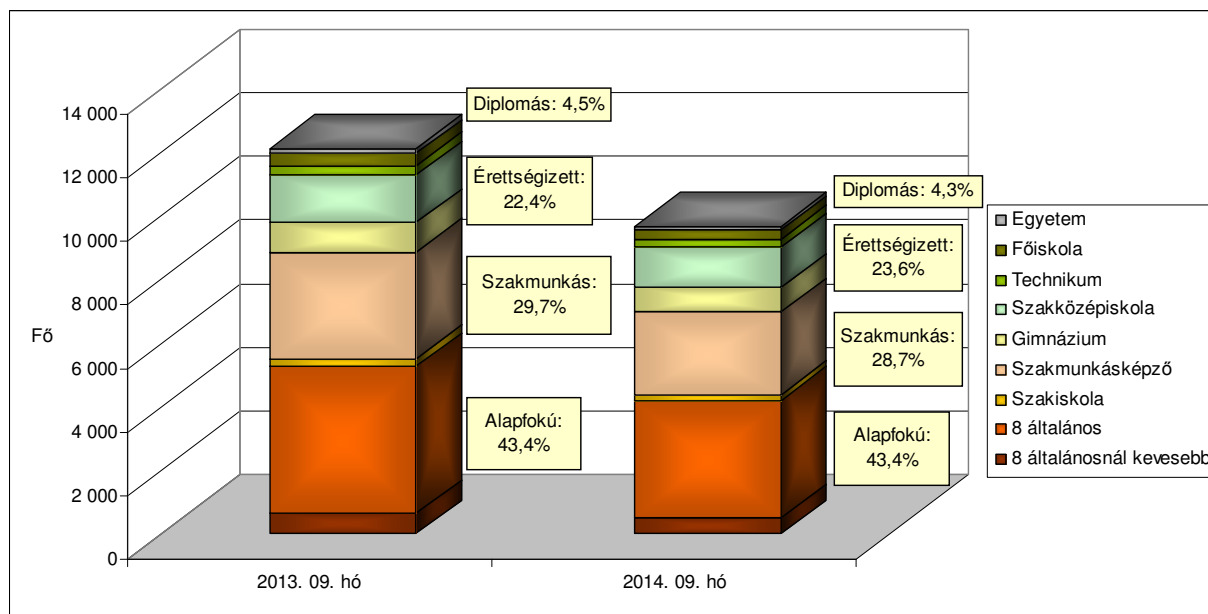


A nyilvántartott álláskereső gazdaságilag aktív népességhez viszonyított aránya 2014. szeptember hónapban is Dombóvár (14,7%) és Tamási (11,1%) körzetében volt a legmagasabb. A Tolnához tartozó 4 településen mért adat (11,0%) szintén meghaladta a 10,3%-os megyei mutatót. Szekszárd térségében 9,2%, Paks környékén 9,1%, Bonyhád vonzáskörzetében 8,9% volt a ráta értéke.

Az álláskereső elhelyezkedési esélyeit leginkább befolyásoló tényező az **iskolai végzettség**. Mint az alábbi grafikonból is kitűnik, komoly problémát jelent, hogy a regisztráltak több mint négytizedének – 43,4%-ának – legfeljebb 8 általános iskolai osztály a legmagasabb iskolai végzettsége.

¹ Az álláskereső gazdaságilag aktív népességhez viszonyított arányát 2014-ben határozottan befolyásolja (emeli), hogy a kiszámításához nevezőként használt és a KSH által publikált 2013. január 1-ei gazdaságilag aktív népesség száma Tolna megyében az előző évihez képest tovább csökkent 96.564-ről 93.649-re, tehát 3%-kal.

Az álláskeresőik iskolai végzettség szerinti összetétele Tolna megyében



Az előző év azonos időszakához képest az álláskeresőik között a szakmunkás végzettségűek és az érettségizettek aránya változott említésre méltóan, előbbieké 1,0%-ponttal csökkent, utóbbiaké 1,2%-ponttal emelkedett.

Néhány a Tolna megyei álláskeresőik összetételét jellemző adat

Jellemző	2014. szeptember		2014. augusztus		2013. szeptember	
	Létszám	Arány	Létszám	Arány	Létszám	Arány
Összes álláskereső	9 685	100,0%	9 963	100,0%	12 119	100,0%
Férfi	4 821	49,8%	5 045	50,6%	6 119	50,5%
Nő	4 864	50,2%	4 918	49,4%	6 000	49,5%
Legfeljebb 25 éves	2 060	21,3%	2 208	22,2%	2 739	22,6%
26 – 35 éves	2 062	21,3%	2 107	21,1%	2 662	22,0%
36 – 50 éves	3 308	34,2%	3 371	33,8%	4 192	34,6%
50 év feletti	2 255	23,3%	2 277	22,9%	2 526	20,8%
Pályakezdő	1 575	16,3%	1 687	16,9%	2 053	16,9%
Álláskeresőik ellátásban részesülő	982	10,1%	1 088	10,9%	1 031	8,5%
Szociális ellátásban részesülő	2 809	29,0%	2 876	28,9%	3 722	30,7%
Ellátásban nem részesülő	5 894	60,9%	5 999	60,2%	7 366	60,8%
Több mint 12 hónapja folyamatosan nyilvántartott	2 652	27,4%	2 692	27,0%	3 852	31,8%

Szeptember folyamán valamelyest csökkent a **pályakezdő álláskeresőik** beáramlása a kirendeltségekre. A tárgy hónapban 343 pályakezdő került be a regisztrációba, ez az előző havinál 7,2%-kal, az előző év azonos időszakánál pedig 16,3%-kal alacsonyabb számot jelent. A belépők legnagyobb hányadát (62,4%) középfokú végzettségűek alkották. A kilépők száma az előző havinál 174 fővel volt több, így a tárgy hónapban összesen 448-an léptek ki a regisztrációból.

A szeptemberi zárónapon 1.575 **pályakezdő** szerepelt a regiszterünkben, mely az előző havi értéknél 6,6%-kal kevesebb, az előző évi szeptemberi létszámnál pedig 23,3%-kal alacsonyabb volt. Arányuk az összes nyilvántartott álláskeresőn belül 0,6%-ponttal 16,3%-ra csökkent egy hónap alatt, és ugyanilyen mértékű csökkenést mutat az egy évvel korábbi adathoz képest is.

A 2014. szeptember 20-i állapot szerint a Tolna megyében nyilvántartott álláskeresők közül 982 fő volt jogosult valamilyen típusú **álláskeresési ellátásra**, ami 106 fővel alacsonyabb az előző havi létszámnál, és 2013 azonos időszakához képest is 4,7%-os csökkenést jelent.

Szeptemberben az *álláskeresési járadékban részesülők* száma 100 fővel 694 főre csökkent, így arányuk 7,2%-ot tett ki. Az *álláskeresési segélyre jogosultak* a tárgy hónapban 288-an voltak, létszámuk 6 fővel csökkent az előző hónaphoz képest, arányuk 3%-os volt.

Foglalkoztatást helyettesítő támogatásra 2.771 fő volt jogosult szeptemberben, számuk az augusztuséhoz viszonyítva 69 fővel, az egy évvel korábbihoz képest pedig 894 fővel csökkent, arányuk 28,6%-ot tett ki a tárgyidőszakban. A nyilvántartott álláskeresők körében mindössze 38 fő (0,4%) *rendszeres szociális segélyes* szerepelt, de a szóban forgó szociális ellátásban részesülők túlnyomó többsége már nem áll kapcsolatban a munkaügyi szervezettel. Az álláskeresők több mint hattizede (5.894 fő) sem álláskeresési, sem szociális *ellátásra nem volt jogosult*.

A tartós, több mint egy éve, megszakítás nélkül a nyilvántartásban szereplő álláskeresők száma az előző hónaphoz viszonyítva 1,5%-kal, az előző év azonos időszakához viszonyítva 31,2%-kal 2.652 főre csökkent. Az összes álláskeresőn belüli arányuk 0,4%-ponttal magasabb az előző havi értéknél, míg az egy évvel korábbihoz képest 4,4%-ponttal mérséklődött az szeptemberi arányszám. A vizsgált csoportba tartozó álláskeresők körében 43,4%-ot tett ki a legfeljebb 8 általánost végzettek aránya, 40,1%-uk pedig 50 év feletti volt. A „tartós munkanélküliek” 36,5%-a szociális juttatásban részesült az önkormányzattól, 56%-uk pedig nem kapott ellátást.

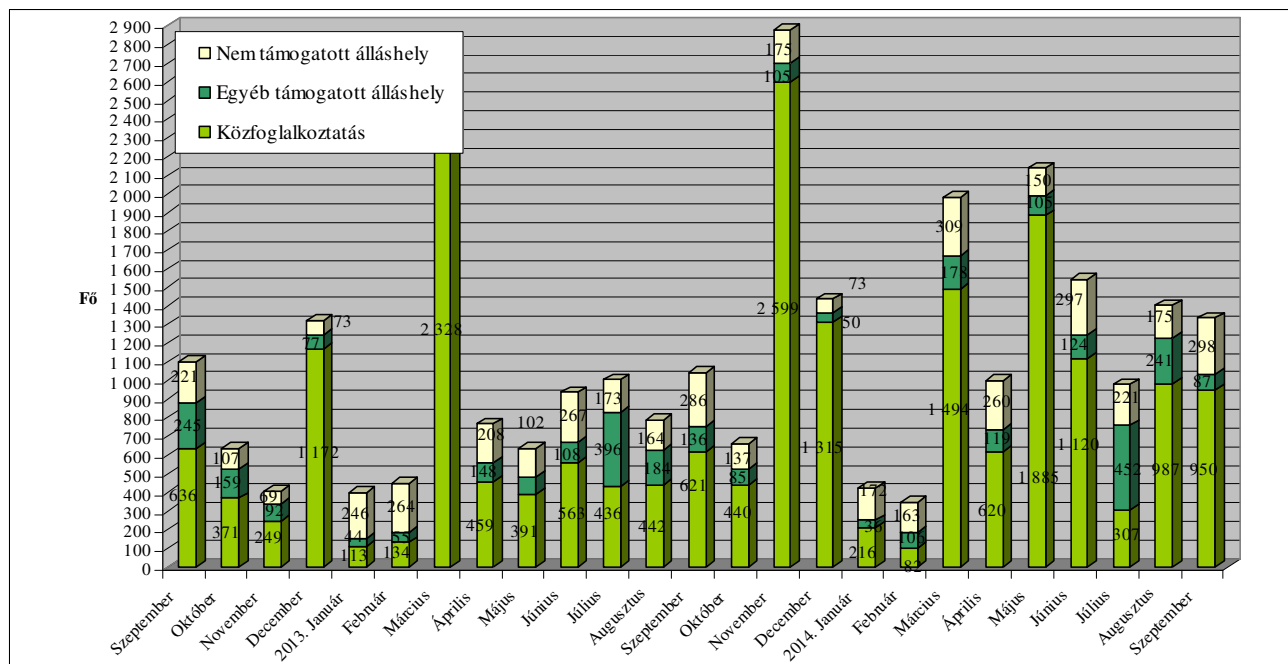
**A munkaerőpiacon leginkább hátránnyal küzdő célcsoportok aránya az álláskeresők körében
Tolna megye kirendeltségi körzeteiben**

Munkaügyi kirendeltség	Legfeljebb általános iskolát végzettek	50 év feletti	Több mint 12 hónapja folyamatosan regisztráltak	Szociális ellátásban részesülők (RSZS, FHT)	Pályakezdők
aránya a nyilvántartott álláskeresők körében, 2014. szeptember					
Bonyhád	37,9%	19,4%	26,1%	21,9%	17,3%
Dombóvár	41,7%	23,2%	34,5%	33,5%	16,7%
Paks	42,8%	22,8%	26,3%	29,4%	18,1%
Tamási	49,8%	27,1%	23,7%	26,1%	14,0%
Szekszárd	41,7%	23,0%	26,0%	30,6%	14,7%
Tolna	47,4%	22,8%	26,4%	28,5%	18,6%
Tolna megye	43,4%	23,3%	27,4%	29,0%	16,3%
Magyarország	40,0%	25,6%	27,0%	31,2%	14,0%

Az augusztusi és az szeptemberi zárónap között a munkáltatók Tolna megyében 1.335 főre vonatkozó **új munkaerőigényt** jelentettek be a kirendeltségeken. Ez a szám az előző havi bejelentett álláshelyeknél 4,8%-kal, az egy évvel korábbi, azonos időszaki adatnál 28%-kal több álláslehetőséget jelent.

A tárgyhavi újonnan jelzett üres állások közül 439 Tamási, 396 Szekszárd, 214 Bonyhád, 122 Paks, 121 Tolna, 43 pedig Dombóvár térségében jelent meg.

Az új álláshelyek számának alakulása Tolna megyében, 2012. szeptember - 2014. szeptember



Az újonnan bejelentett *támogatott álláslehetőségek* száma 1.037-et tett ki, ami az augusztusi támogatott álláslehetőségeknél 15,5%-kal kevesebb, az egy évvel korábbi álláshelyek számával pedig szinte megegyezik. A *támogatott állások* 91,6%-a (950 álláshely) a közfoglalkoztatási program valamely eszközéhez kapcsolódott.

Egyéb – zömében a TÁMOP 1.1.2. program keretében kínált bérjellegű – *támogatásokhoz* 36 főre vonatkozó munkaerőigény kötődött, munkahelyteremtő beruházás támogatásához 51 álláshely.

A bejelentett állások 22,3%-ához (298 álláshelyhez) a foglalkoztatók *nem igényeltek állami támogatást* a tárgyhóban, számuk az előző havinál 70%-kal volt több, az egy évvel korábbi, azonos időszaki adattal pedig csaknem megegyezett. A nem támogatott munkaerőigények többsége a feldolgozóiparból (81 álláshely), a kereskedelem, gépjárműjavítás ágazatból (58 álláshely), a szakmai, tudományos, műszaki tevékenység (29 álláshely), valamint az adminisztratív és szolgáltatást támogató tevékenység ágazatból érkezett (21 álláshely).

A feldolgozóiparon belül pedig a feldolgozás, papírtermék gyártása, nyomdai tevékenység ágazatból (27 álláshely), valamint az élelmiszer-, ital-, dohánytermék gyártás ágazatból érkezett a legnagyobb számú, újonnan bejelentett munkaerő-igény (19 álláshely).

Szekszárd, 2014. október 17.

Készítette: Bartha Viktória