



TOLNA MEGYEI KORMÁNYHIVATAL

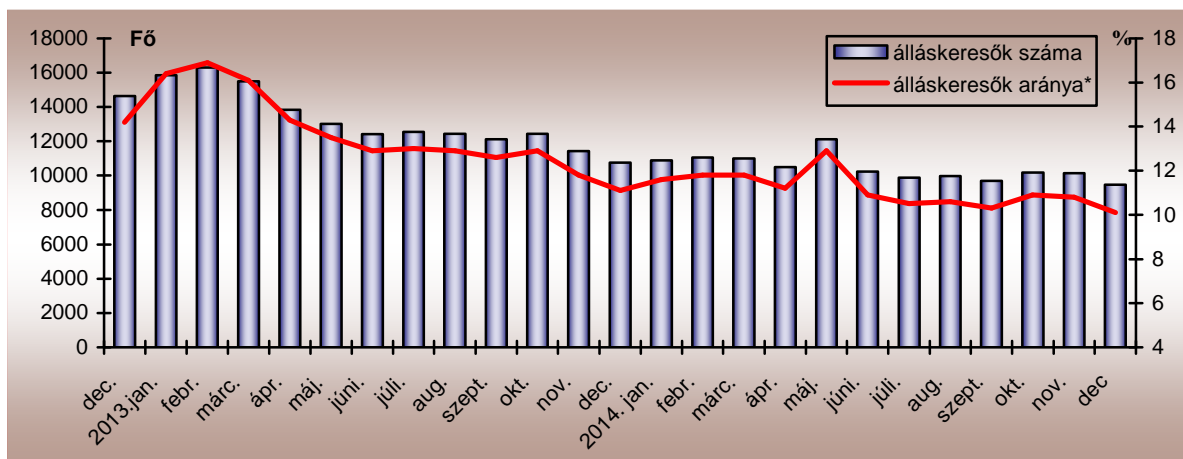
MUNKAÜGYI KÖZPONTJA

A MUNKAERŐ-PIACI HELYZET ALAKULÁSA TOLNA MEGYÉBEN - 2014. DECEMBER

2014. december 20-án a Tolna Megyei Kormányhivatal Munkaügyi Központjának nyilvántartásában 9.465 **álláskereső** szerepelt, amely az előző hónaphoz képest 668 fős (6,6%-os) mérséklődést, az előző év azonos hónapjához képest pedig 1.283 fős (11,9%-os) visszaesést mutatott.

A nyilvántartott álláskeresők számának alakulása Tolna megyében

2012. december - 2014. december



December hónap folyamán novemberhez képest 125 fővel kevesebben, 1.435-en váltak álláskeresővé Tolna megyében. A nyilvántartásból kikerülők száma emelkedett, az előző hónaphoz képest 509 fővel több, összesen 2.107 kilépő jellemezte a vizsgált hónapot, köszönhetően a 2014-2015. évi képzéssel kombinált téli közfoglalkoztatás elindulásának.

A tárgyhavi zárónapon Tolna megyében a legnagyobb **munkaerő-kínálat**, 2.210 fő Szekszárd körzetét jellemezte. Tamási térségében 2.074 fő, a Dombóvári Kirendeltség körzetében 1.750 fő, míg Paks nyilvántartásában 1.706 fő regisztráltat tartottunk nyilván. A második legkevesebb álláskeresőt, 904 főt a Bonyhádi Kirendeltségen regisztrálták. A 2014 januárjában megalakult Tolnai Járási Hivatal Járási Munkaügyi Kirendeltségének regiszterében – melynek körzete Bogyzsló, Fadd, Fácánkert és Tolna településeket foglalja magába – 821 álláskereső szerepelt decemberben.



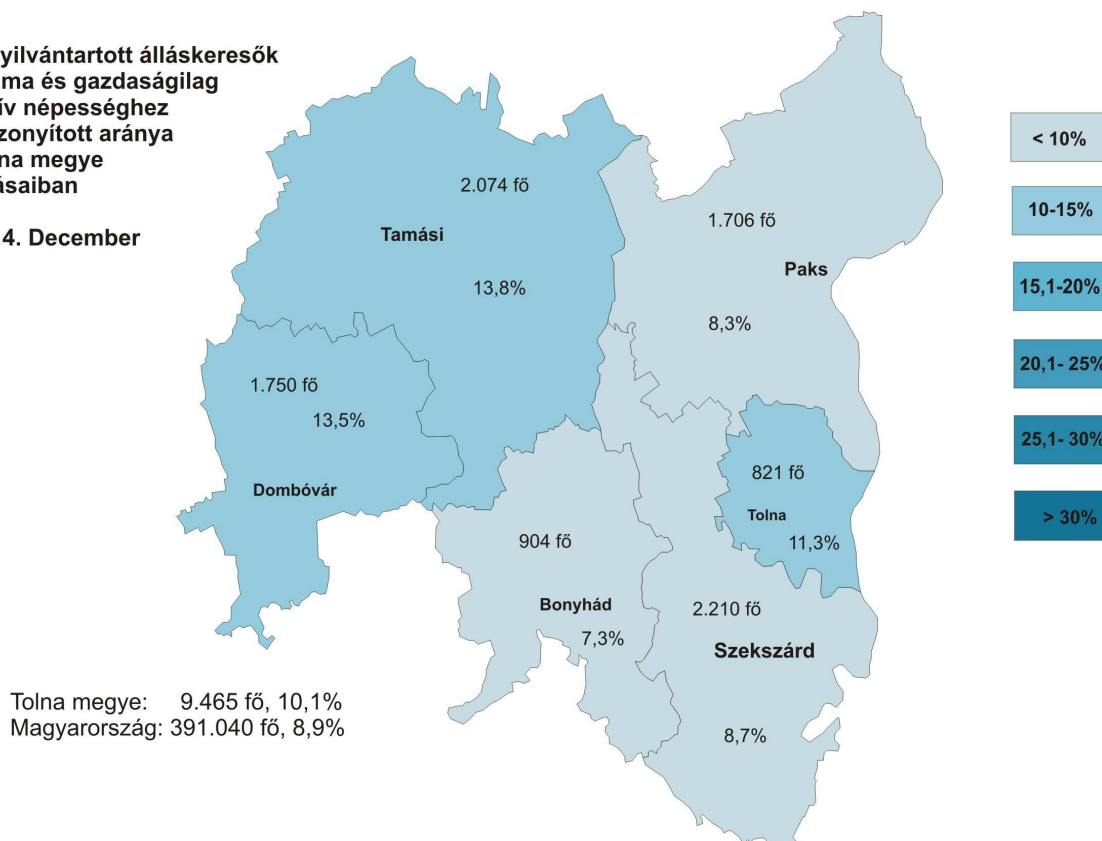
7100 Szekszárd, Szent István tér 11-13.

Telefon: (36 74) 505-672 Fax: (36 74) 311-773 E-mail: tolnakh-mk@lab.hu Honlap: www.kozig.tolnamegye.hu

A vizsgált hónapban nyilvántartott álláskeresők Tolna megye gazdaságilag aktív népességének 10,1%-át tették ki. Ez a november havi adatnál 0,7%-ponttal, az egy évvel korábbi értéknél pedig 1%-ponttal alacsonyabb értéket jelent.¹ A Tolna megyei tárgyhavi mutató az országos átlagnál 1,2%-ponttal volt kedvezőlenebb.

A nyilvántartott álláskeresők száma és gazdaságilag aktív népességhez viszonyított aránya Tolna megye járásaiban

2014. December

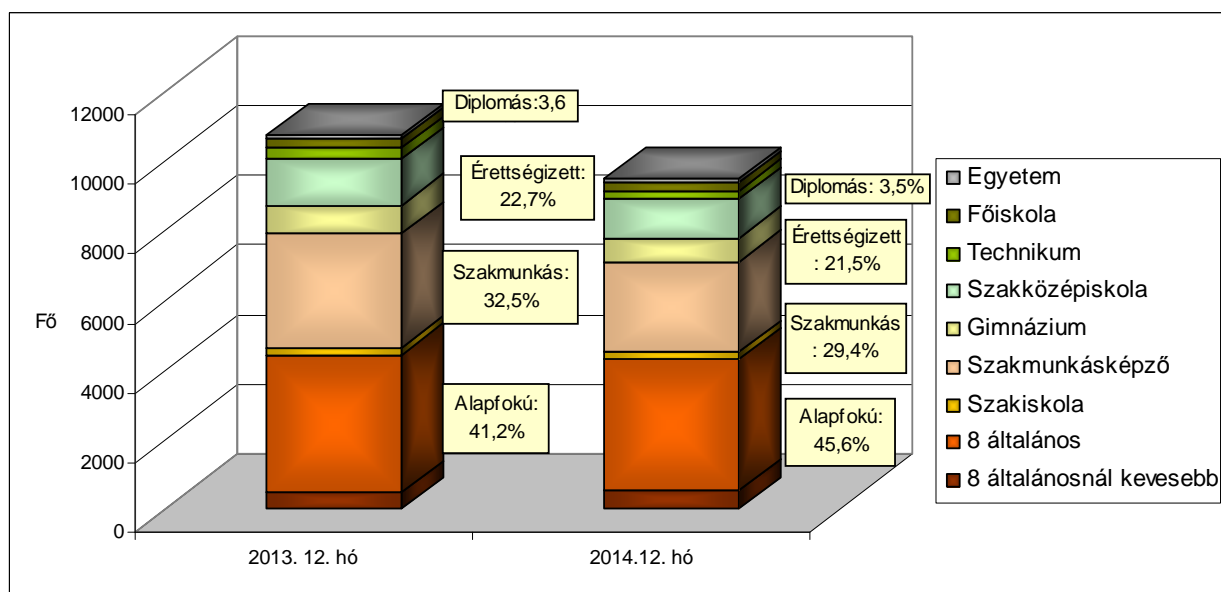


A nyilvántartott álláskeresők gazdaságilag aktív népességhez viszonyított aránya 2014. december hónapban is Tamási (13,8%), Dombóvár (13,5%) és Tolna (11,3%) körzetében volt a legmagasabb. Szekszárd környékén 8,7%, Paks térségében 8,3%, Bonyhád vonzáskörzetében 7,3% volt a ráta értéke, ezek rendre kedvezőbbek voltak a megyei átlagnál.

Az álláskeresők elhelyezkedési esélyeit leginkább befolyásoló tényező az **iskolai végzettség**. Mint az alábbi grafikonból is kitűnik, komoly problémát jelent, hogy a regisztráltak közel felének – 45,6%-ának – legfeljebb 8 általános iskolai osztály a legmagasabb iskolai végzettsége.

¹ Az álláskeresők gazdaságilag aktív népességhez viszonyított arányát 2014-ben határozottan befolyásolja (emeli), hogy a kiszámításához nevezőként használt és a KSH által publikált 2013. január 1-ei gazdaságilag aktív népesség száma Tolna megyében az előző évihez képest tovább csökkent 96.564-ről 93.649-re, tehát 3%-kal.

Az álláskeresőik iskolai végzettség szerinti összetétele Tolna megyében



Az előző év azonos időszakához képest 4,3%-ponttal emelkedett az álláskeresőik között az alapfokú végzettségűek aránya, csökkent ugyanakkor a szakmunkás végzettségűek (3,1%-ponttal), az érettségizettek (1,1%-ponttal) és a diplomások aránya (0,2%-ponttal).

Néhány a Tolna megyei álláskeresőik összetételét jellemző adat

Jellemző	2014. december		2014. november		2013. december	
	Létszám	Arány	Létszám	Arány	Létszám	Arány
Összes álláskereső	9 465	100,0%	10 133	100,0%	10 748	100,0%
Férfi	5 045	53,3%	5 146	50,8%	5 810	54,1%
Nő	4 420	46,7%	4 987	49,2%	4 938	45,9%
Legfeljebb 25 éves	1 897	20,0%	2 055	20,3%	2 243	20,9%
26 -35 éves	1 940	20,5%	2 113	20,9%	2 377	22,1%
36 - 50 éves	3 337	35,3%	3 600	35,5%	3 768	35,1%
50 év feletti	2 291	24,2%	2 365	23,3%	2 360	22,0%
Pályakezdő	1 347	14,2%	1 510	14,9%	1 608	15,0%
Álláskeresőik támogatásban részesülő	1 161	12,3%	1 085	10,7%	1 115	10,4%
Szociális ellátásban részesülő	2 665	28,2%	3 078	30,4%	2 996	27,9%
Ellátásban nem részesülő	5 639	59,6%	5 970	58,9%	6 637	61,8%
Több, mint 12 hónapja folyamatosan nyilvántartott	2 545	26,9%	2 610	25,8%	3 269	30,4%

December folyamán csökkent a **pályakezdő álláskeresőik** beáramlása a kirendeltségekre. A tárgy hónapban 228 pályakezdő került be a regisztrációba, ez az előző havinál 21,4%-kal kevesebb, az előző év azonos időszakánál pedig 33 fővel kevesebb. A belépők 38,6%-át alapfokú, hattizedét (57,9%-át) középfokú végzettségűek alkották. A kilépők száma az előző havinál 112 fővel volt több, így a tárgy hónapban összesen 387-en léptek ki a regisztrációból.

A decemberi zárónapon 1.347 **pályakezdő** szerepelt a regiszterünkben, mely az előző havi értéknél 163 fővel kevesebb, az előző évi decemberi létszámnál pedig 261 fővel alacsonyabb volt. Arányuk az összes nyilvántartott álláskeresőn belül 0,7%-ponttal 14,2%-ra csökkent egy hónap alatt, az egy évvel korábbi adathoz képest 0,8%-pontos csökkenés tapasztalható.

A 2014. december 20-i állapot szerint a Tolna megyében nyilvántartott álláskeresők közül 1.161 fő volt jogosult valamilyen típusú **álláskeresési ellátásra**, ami 76 fővel alacsonyabb az előző havi létszámnál, a 2013 azonos időszaki adatnál pedig 46 fővel kevesebb.

Decemberben az *álláskeresési járadékban részesülők* száma 67 fővel 860 főre emelkedett, így arányuk 9,1%-ot tett ki. Az *álláskeresési segélyre jogosultak* a tárgy hónapban 300-an voltak, létszámuk 8 fővel emelkedett az előző hónaphoz képest, arányuk 3,2%-os volt.

Foglalkoztatást helyettesítő támogatásra 2.632 fő volt jogosult decemberben, számuk az novemberihez viszonyítva 408 fővel, az egy évvel korábbihoz képest pedig 317 fővel csökkent, arányuk 27,8%-ot tett ki a tárgyidőszakban. A nyilvántartott álláskeresők körében mindössze 33 fő (0,4%) *rendszeres szociális segélyes* szerepelt, de a szóban forgó szociális ellátásban részesülők túlnyomó többsége már nem áll kapcsolatban a munkaügyi szervezettel. Az álláskeresők hattizede (5.639 fő) sem álláskeresési, sem szociális *ellátásra nem volt jogosult*.

A **tartós, több mint egy éve, megszakítás nélkül a nyilvántartásban szereplő álláskeresők** száma az előző hónaphoz viszonyítva 2,5%-kal, az előző év azonos időszakához viszonyítva 22,2%-kal 2.545 főre csökkent. Az összes álláskeresőn belüli arányuk 1,1%-ponttal magasabb az előző havi értéknél, míg az egy évvel korábbihoz képest 3,5%-ponttal mérséklődött az decemberi arányszám. A vizsgált csoportba tartozó álláskeresők körében 43,9%-ot tett ki a legfeljebb 8 általánost végzetek aránya, negytizedük pedig 50 év feletti volt. A „tartós munkanélküliek” 35,5%-a szociális juttatásban részesült az önkormányzattól, 56,9%-uk pedig nem kapott ellátást.

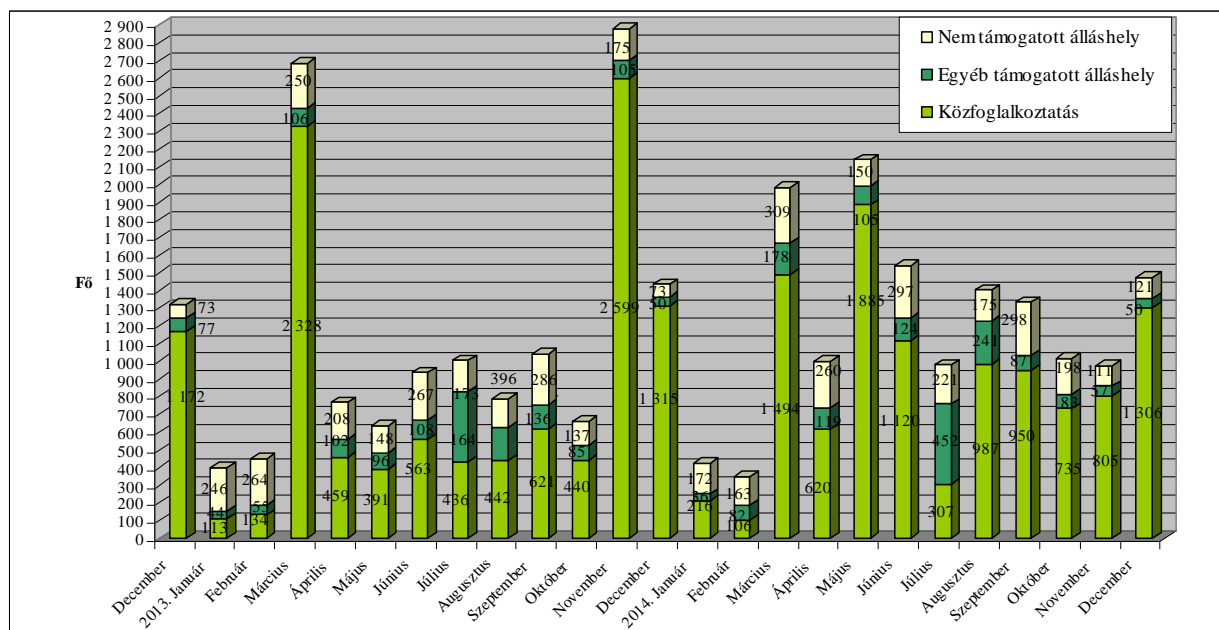
**A munkaerőpiacon leginkább hátránnyal küzdő célcsoportok aránya az álláskeresők körében
Tolna megye kirendeltségi körzeteiben**

Munkaügyi kirendeltség	Legfeljebb általános iskolát végzettek	50 év feletti	Több mint 12 hónapja folyamatosan regisztráltak	Szociális ellátásban részesülők (RSZS, FHT)	Pályakezdők
	aránya a nyilvántartott álláskeresők körében, 2014. december				
Bonyhád	36,7%	21,2%	27,9%	22,0%	16,4%
Dombóvár	42,5%	22,9%	36,3%	33,0%	15,4%
Paks	44,7%	23,8%	27,3%	28,1%	15,1%
Tamási	53,4%	26,8%	19,3%	28,5%	12,9%
Szekszárd	43,6%	24,6%	26,6%	25,9%	13,5%
Tolna	50,2%	23,4%	24,7%	29,8%	13,0%
Tolna megye	45,6%	24,2%	26,9%	28,2%	14,2%
Magyarország	42,0%	26,5%	25,2%	31,2%	12,5%

Az novemberi és az decemberi zárónap között a munkáltatók Tolna megyében 1.477 főre vonatkozó **új munkaerőigényt** jelentettek be a kirendeltségeken. Ez a szám az előző havi bejelentett álláshelyeknél 51,8%-kal több, az egy évvel korábbi, azonos időszaki álláshelyek számával pedig csaknem megegyező volt. A nagyfokú emelkedés, ezen belül a támogatott álláshelyek számának emelkedése a 2014-2015. évi képzéssel kombinált téli közfoglalkoztatás elindulásának köszönhető.

A tárgyhavi újonnan jelzett üres állások közül 489 Szekszárd, 379 Tamási, 291 Paks, 130 Bonyhád, 113 Dombóvár, 75 pedig Tolna térségében jelent meg.

Az új álláshelyek számának alakulása Tolna megyében, 2012. december - 2014. december



Az újonnan bejelentett *támogatott álláslehetőségek* száma 1.356-ot tett ki, ami az novemberi támogatott álláslehetőségeknél 57,3%-kal több, az egy évvel korábbi álláshelyek számával pedig szinte megegyező volt. A *támogatott állások* 88,4%-a (1.306 álláshely) a közfoglalkoztatási program valamely eszközehez kapcsolódott.

Egyéb – zömében a TÁMOP 1.1.2. program keretében kínált bérjellegű – *támogatásokhoz* 13 főre vonatkozó munkaerőigény kötődött, munkahelyteremtő beruházás támogatásához 37 álláshely.

A bejelentett állások 8,2%-ához (121 álláshelyhez) a foglalkoztatók *nem igényeltek állami támogatást* decemberben, számuk az előző havinál 9%-kal, az egy évvel korábbi, azonos időszaki adatnál pedig 65,8%-kal volt több. A nem támogatott munkaerőigények többsége (36 álláshely) az adminisztratív és szolgáltatást támogató tevékenység ágazatból érkezett, a kereskedelem, gépjárműjavítás ágazatból 29, a feldolgozóiparból 16 üres álláshelyet jelentettek be a tárgyhónap folyamán

Szekszárd, 2015. január 26.

Készítette: Bartha Viktória